

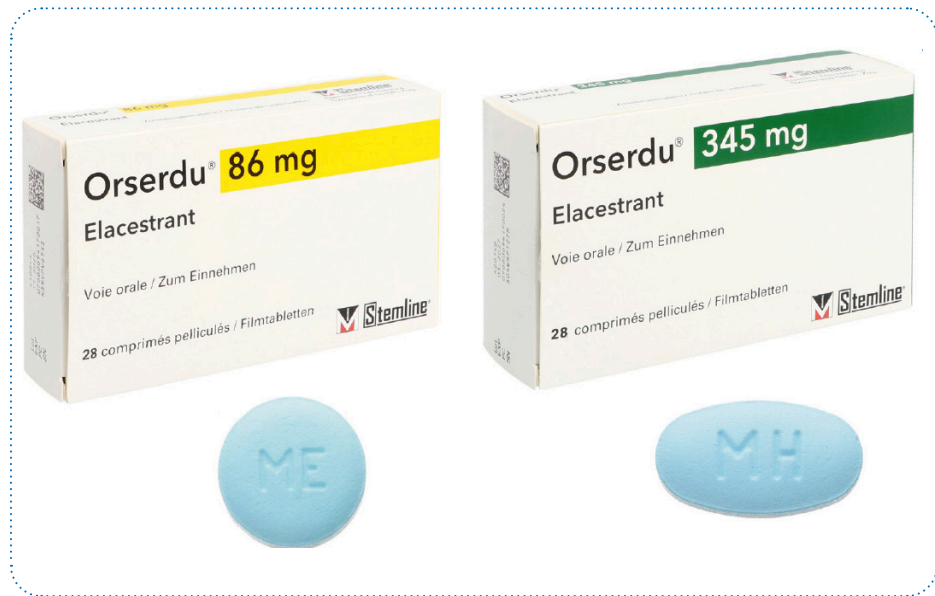


Informazioni riassuntive per il paziente

Orserdu® (Elacestrant)

Sta per iniziare una terapia con Orserdu® potrà ottenere maggiori benefici se terrà conto delle seguenti raccomandazioni.

Che aspetto ha Orserdu®?



Orserdu® è disponibile in compresse rivestite con film da 86 e 345mg.

Orserdu® compressa rivestita con film da 86mg:

Rotonda, biconvessa, di colore da blu ad azzurro con ME impresso su un lato e liscia sul lato opposto.

Orserdu® compressa rivestita con film da 345mg:

Ovale, biconvessa, di colore da blu ad azzurro con MH impresso su un lato e liscia sul lato opposto.

Come si conserva Orserdu®?

Conservi il farmaco a temperatura ambiente.

Come si dosa Orserdu®?

Si attenga alla posologia prescritta dal medico.

Come si somministra Orserdu®?

- Assuma la dose prescritta ogni giorno all'incirca alla stessa ora con un bicchiere d'acqua.
- Assumendo le compresse con il cibo è possibile ridurre la nausea e il vomito.
- Non divida, sciolga o trituri le compresse, ma le deglutisca intere, senza masticarle.

Che cosa faccio se ...

... ho dimenticato di assumere il farmaco?

- Può prendere la dose dimenticata se non sono trascorse più di 6 ore dall'orario previsto per l'assunzione. Se sono trascorse più di 6 ore salti la dose per quel giorno e prenda la dose successiva il giorno seguente all'orario consueto.
- Annoti la data in cui ha dimenticato di assumere il farmaco.
- Non prenda una dose doppia per compensare quella saltata.

... ho vomitato il farmaco?

- Non assuma il farmaco un'altra volta.
- Prosegua la terapia il giorno successivo, all'ora prestabilita.

... ho assunto una dose eccessiva del farmaco?

- Contatti l'équipe curante per farsi prescrivere la dose di somministrazione successiva.

Quali sono gli effetti collaterali più frequenti?

Che cosa posso fare per contrastarli?

Nausea/vomito

- Assuma tempestivamente i farmaci contro la nausea e il vomito (antiemetici) che Le sono stati prescritti.
- Contatti il Suo medico qualora la nausea/il vomito perdurassero oltre 24 ore.

